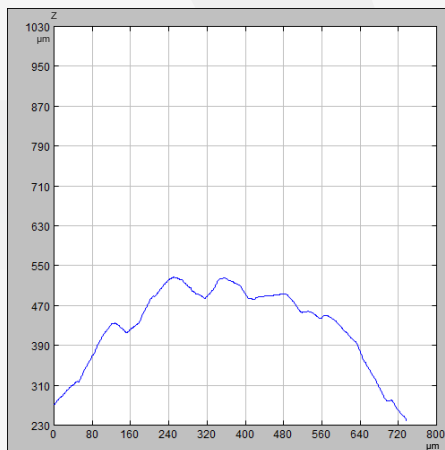
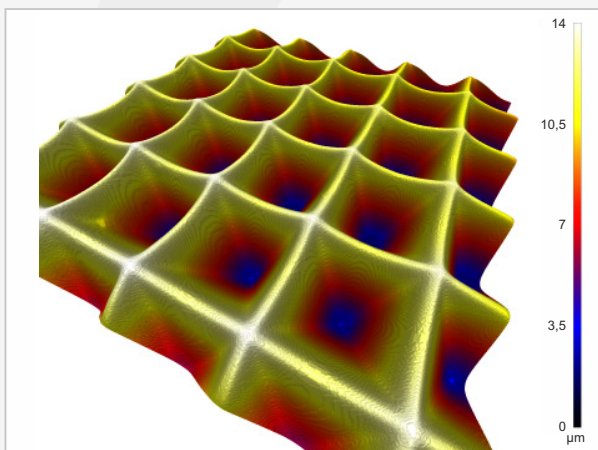
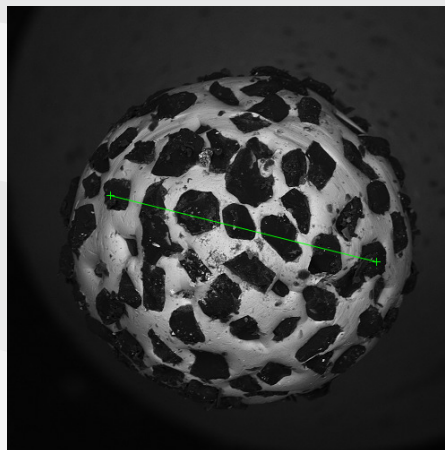
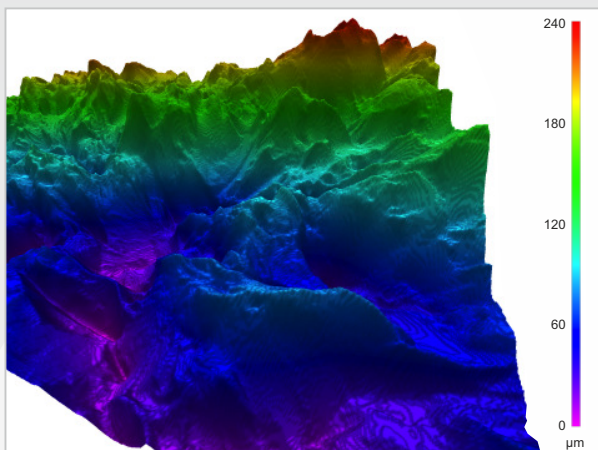


## DISS5 3D

3D реконструкцию систем



DISS5 3D предлагает полностью автоматизированную 3D реконструкцию. Метод оперирует сигналами полученными применением специально разработанного детектора обратно отраженных электронов (BSD), преобразованными в одновременно накопленные четыре отдельных изображения с угловым разрешением.

### Основные возможности

- Быстродействующая 3D реконструкция (за 1 сек 500X500 пикселей)
- Просмотр рельефа поверхности
- Профиль высоты

### Компоненты системы 3D реконструкции

- DISS5 – активная система накопления цифровых изображений
- 3D BSE детектор
- Видео процессор, имеющий 8 входов для различных сигналов 4Q BSE, SE, CL ...
- Программное обеспечение 3D реконструкции

#### дистрибьютор: